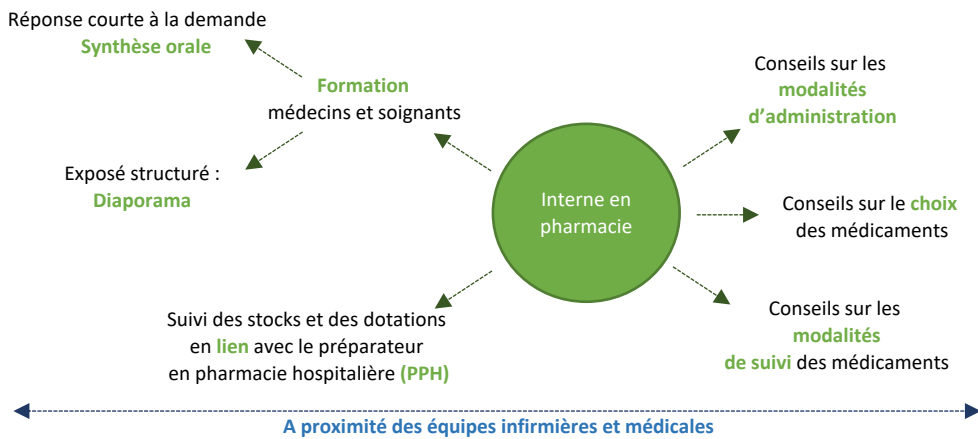


INTRODUCTION

- Les **patients** hospitalisés en service de **Psychiatrie adulte** => haut risque d'**accidents iatrogènes**.
 - comorbidités somatiques**
 - sur-risque** lié aux **psychotropes** marge thérapeutique étroite, effets indésirables, interactions médicamenteuses/physiopathologique
 - maladies psychiatriques**
- Depuis 2010 : intensification de la **collaboration** entre **psychiatres, somaticiens** et **pharmacien** référent de Psychiatrie
 - Depuis, juin 2020 : création d'un poste d'interne en Pharmacie Clinique (Immersion dans le service à mi-temps puis temps plein).

Proposer un **service d'information médicamenteuse personnalisée** aux équipes médicales et soignantes d'une unité d'hospitalisation complète (HC) de Psychiatrie adulte.

MATERIEL ET METHODE



Les **conseils** sont **argumentés** :

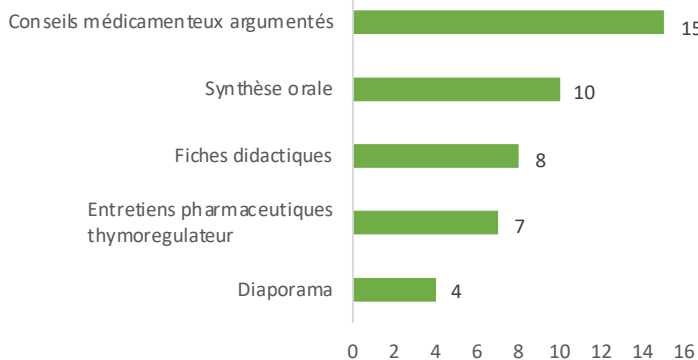
- Sociétés savantes (HAS, Collège national de psychiatrie)
- Revue de littérature (Pubmed)
- Thèses
- Sites internet de références (Collège méditerranéen de psychiatrie, réseau PIC, Thériaque®, Vidal® etc.)

Réponse écrite :

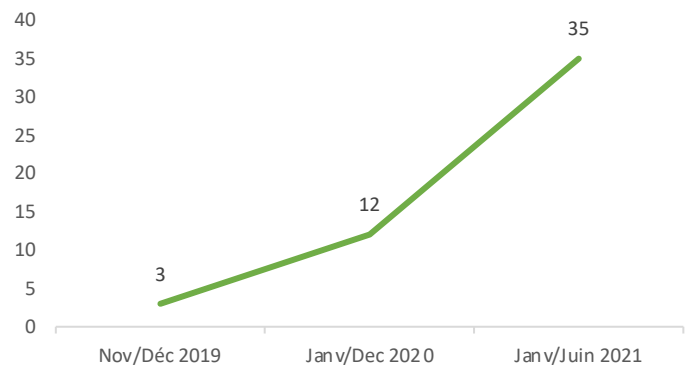
- envoyée au **médecin demandeur**
 - jointe au **dossier patient** informatisé.
- Tableau de recueil :
- indicateurs d'activité** depuis **novembre 2019**.

RESULTATS ET DISCUSSION

Activités de l'interne (Juin 2020 – Juin 2021) en poste en HC de Psychiatrie adulte



Conseils réalisés par le pharmacien référent



Exemple d'information donné au service :

- Interactions pharmacocinétiques (cytochrome P450)
 - Suivi des patients sous Clozapine en période Covid
 - Antipsychotiques à action prolongée
 - Revue des interventions pharmaceutiques
 - Efficacité de la Clomipramine IV versus PO
 - Calcul des scores d'effets anticholinergiques
- L'interne => très bien intégré dans le service.
 Les équipes médicales et paramédicales => demandeur d'une expertise en pharmacie clinique psychiatrique et somatique.

- Découverte d'une apnée du sommeil chez un patient sous benzodiazépines
- Switch d'un antidépresseur suite à des saignements
- Switch d'antipsychotiques suite à une rétention urinaire
- Management des effets indésirables des psychotropes
- Gestion du Lithium chez un patient avec un Bypass
- Anticoagulant et injection IM d'antipsychotiques LP
- Patient psychotique présentant un QT long congénital
- Etc.

Vers une médecine collaborative et personnalisée à chaque patient

CONCLUSION

Devant ces résultats, un élargissement des missions de l'interne au secteur de pédopsychiatrie est en cours.

¹Interne en pharmacie clinique, Service PHARMACIE MEDSTERAD, CHU de St-Etienne
²Interne en Psychiatrie, Pôle Psychiatrie, CHU de St-Etienne
³Pharmaciens, Service PHARMACIE MEDSTERAD, CHU de St-Etienne
⁴Psychiatre, Chef de Service de l'UA2, Pôle Psychiatrie, CHU de St-Etienne
⁵Pharmacien, Chef de Service PHARMACIE MEDSTERAD, CHU de St-Etienne